



1月給食たより



れい わ ねん がつ にち
 令和 4 年 1 月 13 日
 とうきょうと りつたちかわ がっこう
 東京都立立川ろう学校
 こうちよう せいの せいの
 校長 村野 一臣
 えいようし おおむら み き こ
 栄養士 大村 美喜子
 えいようし おおくら いく み
 栄養士 大倉 郁美

あけましておめでとうございます。早いもので、1年のまとめの3学期が始まりました。今年も安全・安心でおいしい給食の提供につとめてまいります。よろしくお願いいたします。

こんげつ きゅうしょくもくひょう 今月の給食目標

にほん しょくぶんか し
 「日本の食文化について知ろう！」
 しょうがつ きゅうしょくしゅうかん ぎょうじしょく
 (お正月、給食週間、行事食)



1/24~1/30

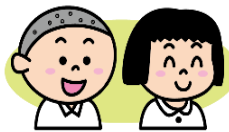
「全国学校給食週間」



がっ こう きゅう しょく むかし いま
 学校給食の昔と今

日本の学校給食の始まりは、明治22年にまでさかのぼります。山形県鶴岡町（現在の鶴岡市）にある大督寺というお寺に開校された市立忠愛小学校で、貧しくてお弁当を持ってこれない子供たちのために、食事を提供したのが始まりとされています。

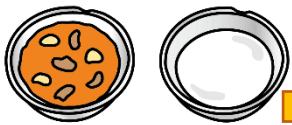
昭和25年度から冬休みと重ならない1月24日から30日までの1週間を「全国学校給食週間」とし、学校給食の意義や役割について理解や関心を高めることなどを目的に、毎年全国各地で様々な行事が行われます。



昔の給食を見てみよう!

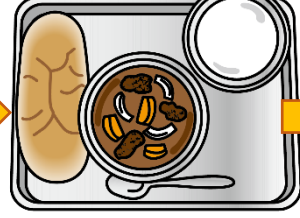


しょうわ ねん
 昭和22年ごろ



トマトシチュー・ミルク

しょうわ ねん
 昭和25年ごろ



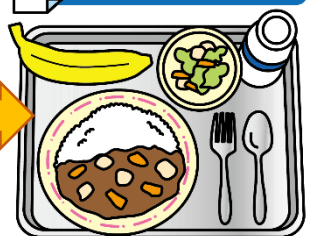
コッペパン・ミルク・カレーシチュー

しょうわ ねん
 昭和40年ごろ



ソフトめん五目あんかけ・牛乳・甘酢あえ・みかん

しょうわ ねん
 昭和51年ごろ



カレーライス・牛乳・サラダ・バナナ

学校給食は少しずつ変化してきました。現在の給食は、ご飯を中心とした和食の献立を基本に、郷土料理や行事食を提供しています。また、世界の多様な食文化への理解を深めることを目的とし、様々な国の料理も取り入れています。栄養バランスや地域の食文化、食べ物への感謝の気持ちなどを学ぶための「生きた教材」として活用するなど、「食育」の役割も担っています。